

# Werteerziehung als Unterrichtsbasis

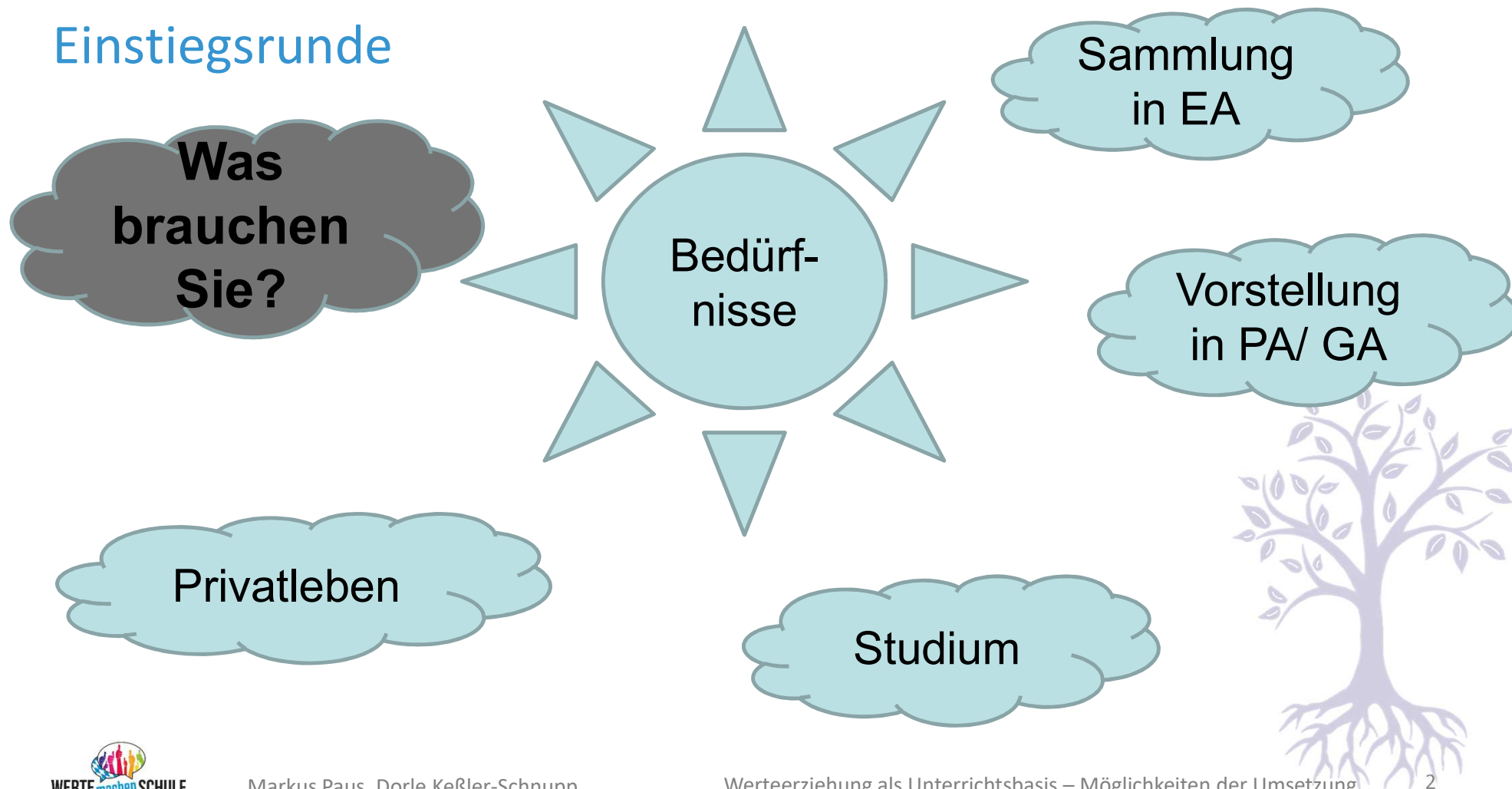
## Möglichkeiten der Umsetzung

### Soziales Lernen und gewaltfreie Kommunikation

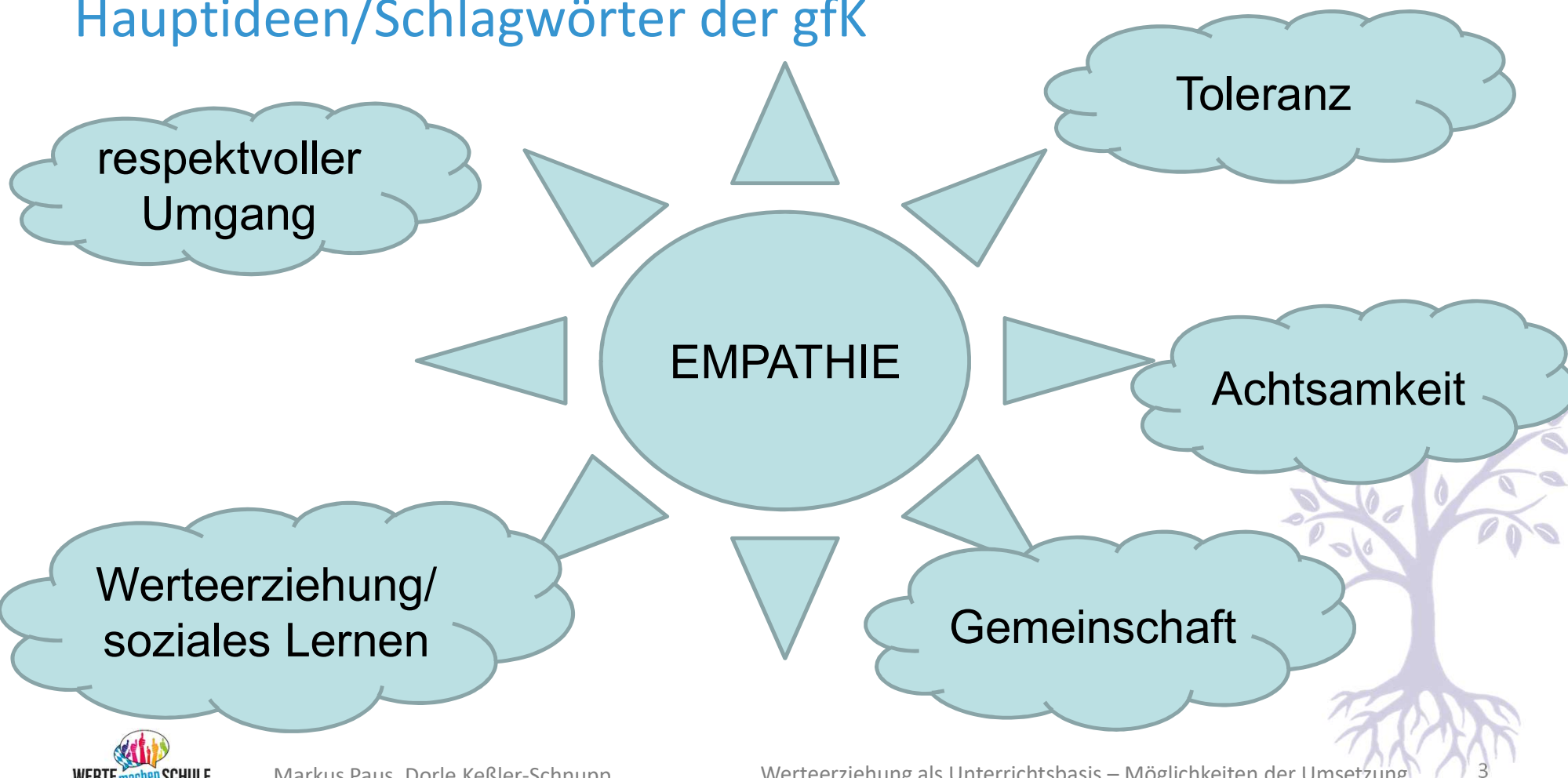
- Ein Schulentwicklungsmodell
- Empathie bereichert!



## Einstiegsrunde



## Hauptideen/Schlagwörter der gFK



## Wozu gfK?

- Konfliktlösung
- guter Umgang
- schuleinheitliche Sozialerziehung
- alle Kinder involviert



## Fachlicher Hintergrund

- Marshall B. Rosenberg (amerikanischer Psychologe, 1934 -2015)



- Giraffensprache vs. Wolfssprache



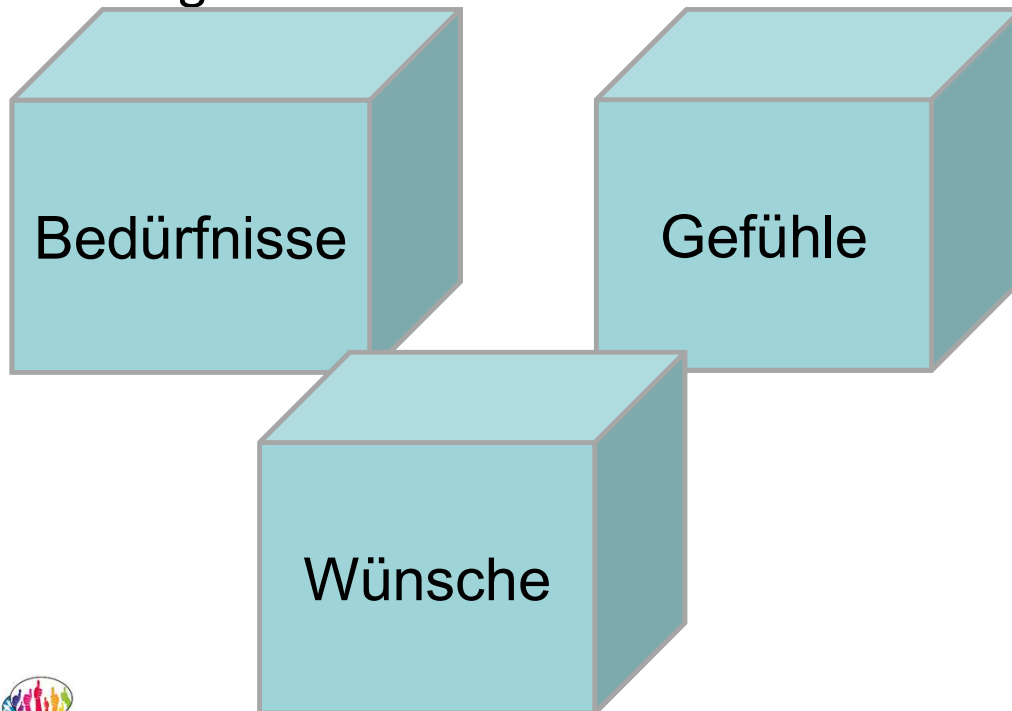
## Fachlicher Hintergrund

- „Wolfssprache“ sinnvoll?
- eigene Lebensart
- vielfach erprobt



## Fachlicher Hintergrund

- Empathie auch bei Rosenberg wichtig
- Klärung der EIGENEN:



## Die Giraffensprache: 4 Teilbereiche





## Teilbereich 1: Beobachtung

- Beobachtung (ohne Wertung!)
- Symbol: Hände zeigen Kamera
- Ich habe gesehen, dass....



## Teilbereich 2: Gefühl

- Gefühle
- Symbol: Hand auf's Herz
- Ich fühle mich.../ ich bin...



## Teilbereich 3: Bedürfnis

- Bedürfnisse: Begrifflichkeit/  
Sammlung
- Symbol: Hand auf den Bauch
- Ich brauche....

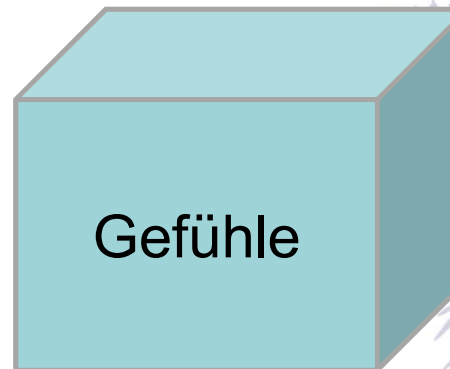
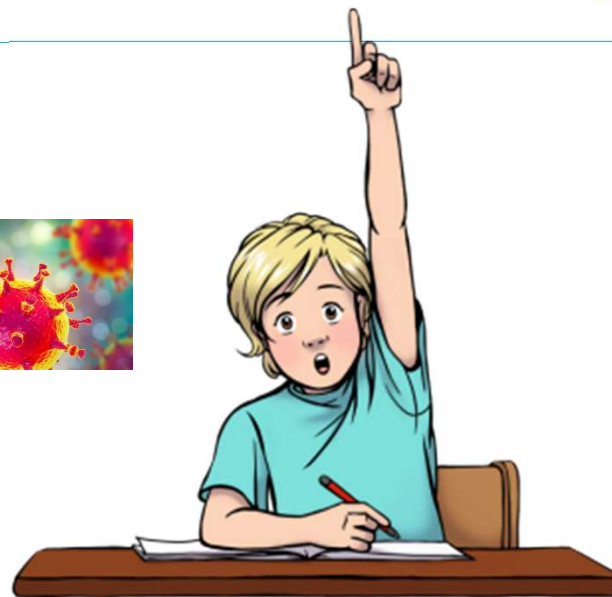
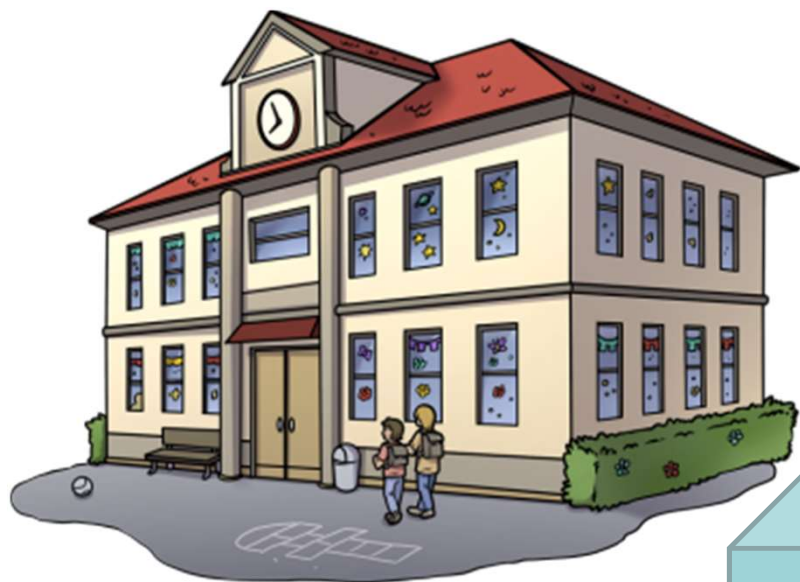


## Teilbereich 4: Bitten

- Bitten (erfüllbar/ Ablehnung)
- Symbol: bittende Hände falten
- Ich bitte dich...



# Beispiele Giraffensprache Corona in der Schule:



# Beispiele Giraffensprache: Kopernikusschule Nürnberg



# Beispiele Giraffensprache: Pestalozzischule Erlangen



DEUTSCH >  
FRANZÖSISCHES >  
INSTITUT >  
ERLANGEN \*



# Übungsideen: Beobachtung

## Pantomime





## Übungsideen: Gefühl

### Gefühlspantomime



## Übungsideen: Bedürfnis

### Bedürfnisbilder



# Übungsideen: Bitte

## Stuhlkreisbitten



## Vorteile gfK

- Werteeziehung konkret!
- feste Strukturen
- Realitätsbezug augenscheinlich



## Übungsideen für alle Schularten vorhanden (Materialfülle)



Fos/ Bos/ Firma/ Beruf/  
Erwachsene:  
realitätsnah, lesenswert,  
kleines Taschenbuch

BASU, ANDREAS/ FAUST,  
LIANA: Gewaltfreie  
Kommunikation, Freiburg  
i.Br. 2015



## Wirksamkeit

- Gutes Schulklima
- „gewünschtes Verhalten“
- Spaß
- Unterbewusstsein



## Nachhaltigkeit

- Nachhaltiges Arbeiten
- Mittler zum guten Umgang
- Permanenten Begleitung mit gfK

